

구직자 취업역량 강화 프로그램

신청방법안내



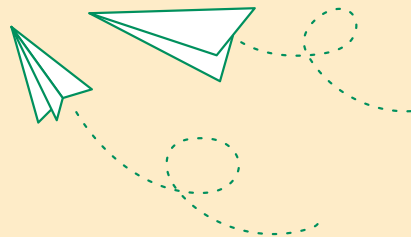
구직자 취업역량 강화 프로그램이 뭔가요?



구직자 취업역량 강화 프로그램이란?

구직을 희망하시는 분들에게 집단상담, 단기집단, 취업특강 등의 프로그램을 제공하여 취업기술 및 의욕을 끌어올리기 위한 프로그램입니다. 성공적인 취업을 도우며 다양하고 실효성 있는 도움을 받을 수 있도록 지속적으로 운영하고 있습니다.

- #자신감 회복
- #구직, 재취업 준비
- #장점 찾기
- #구직기술 습득



1 구직자 취업역량 강화 프로그램 프로그램 신청시 유의사항

신청방법 워크넷 온라인 신청 원칙



※신청 전 워크넷 회원가입 필수
 ※워크넷 사용불가능한 분에 한해 지정된 센터방문일에 담당자에게 신청가능

구분	담당자	접수가능일
실업급여수급자	2층 실업인정 담당자	실업인정일
국민취업지원제도	6층 국민취업지원제도 담당자	지정된 상담일
일반구직자	4층 직업진로지도 담당자	취업지원 방문일

특강참여횟수 월 1회 신청가능

카톡 알림 프로그램 시작일자를 기준으로 2일 전에 알림톡 자동발송

※문자서비스 수신에 동의한 구직자에 한정
 ※접수확인은 '워크넷 온라인 신청관리' 또는 '모바일 신청결과' 화면에서 확인

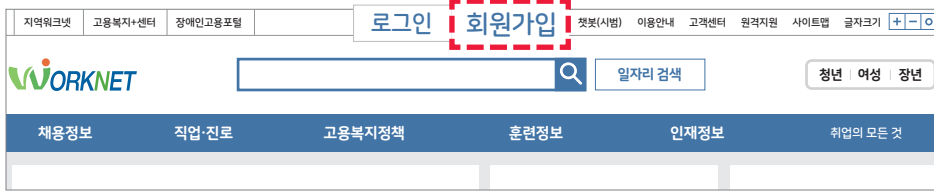


주의사항 10분 이상 지각시 미수료 ➡ 구직활동 불인정

2 구직자 취업역량 강화 프로그램 워크넷 회원가입 방법

회원가입 절차

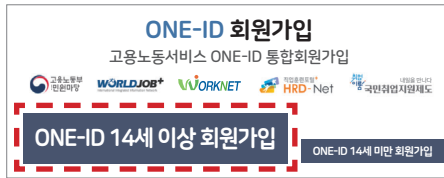
1 www.work.go.kr에 접속, 회원가입 선택



2 개인 회원가입 선택



3 One-ID 14세 이상 회원 가입



4 약관동의 및 본인확인 : 선택 ① 5 ID선택 6 정보입력 7 가입완료



구직신청하기

- 1 워크넷 로그인 후 구직신청 선택
- 2 주민등록번호 정보 수집동의 및 실명확인 선택
- 3 실명확인 후 회원정보 입력, 구직회원전환 선택

회원가입 문의전화

고용노동부 고객센터 1350

3 구직자 취업역량 강화 프로그램 프로그램 신청방법

PC버전

워크넷 로그인 → 고용복지정책 → 취업지원프로그램 > 프로그램 일정



부산청, 창원고용센터 → 날짜선택 → 과정 선택 후 검색



5

구직자 취업역량 강화 프로그램

모바일워크넷 프로그램 신청방법



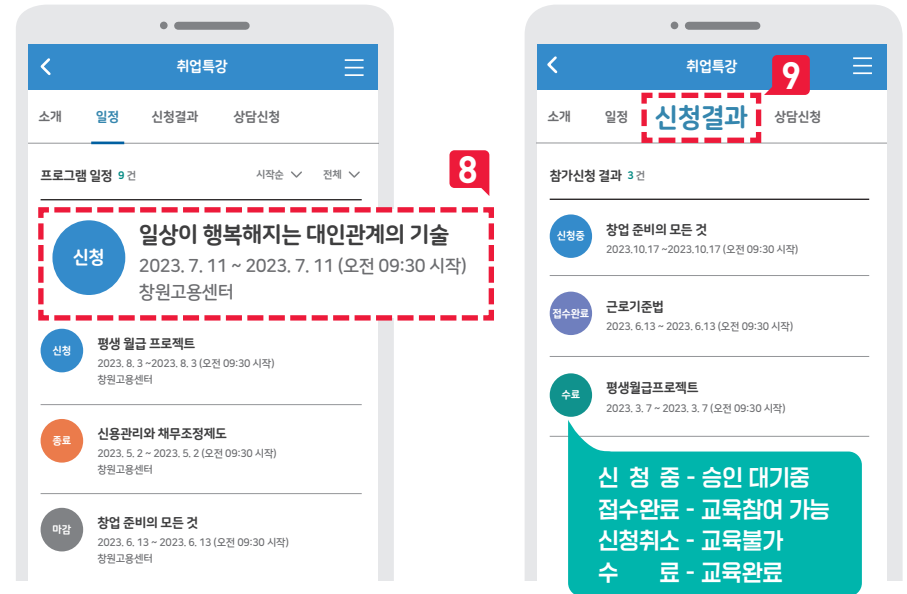
모바일워크넷 로그인 → 고용정책 → 구직자취업역량강화프로그램



일정 → 검색 옵션 변경 + → 부산청 창원센터 날짜 선택 → 검색 옵션 적용 -



신청가능한 과정 검색 후 신청하기 → 신청결과 확인



마이페이지 홈 → 온라인신청을 통해서도 결과조회 가능



6

구직자 취업역량 강화 프로그램

직업심리검사 방법

PC버전

모바일버전

워크넷 로그인 → 직업·진로 → 성인용 심리검사 실시

1 로그인

2 직업·진로

3 성인용 심리검사 실시

4 원하는 종류 선택하여 검사실시

심리검사명	검사시간	실시가능	검사안내	결과예시	검사실시
직업선호도검사 S형	25분	인터넷, 지필	안내	예시보기	검사실시
직업선호도검사 L형	60분	인터넷, 지필	안내	예시보기	검사실시
구직준비도검사	20분	인터넷, 지필	안내	예시보기	검사실시
직업가치관검사	20분	인터넷, 지필	안내	예시보기	검사실시

검사실시

검사결과 보기

5 검사결과 보기

6 버튼 클릭하여 상세결과 확인

대상유형	심리검사명	검사일자	검사매체	진행상태	결과조회
성인	직업선호도검사 L형	2023. 3. 3	인터넷	완료	결과조회
성인	구직준비도 검사	2023. 3. 6			

직업심리검사 모바일 버전

1 직업·진로

2 성인용 심리검사 실시

3 희망하는 검사종류 선택하여 검사하기

4

완료 미완료

총 2건

직업선호도 검사 L형 2023.08.01 | 완료 | 인터넷

구직준비도 검사 2023.09.02 | 완료 | 인터넷

모바일 워크넷 이용방법



- 모바일웹 사이트** ← m.work.go.kr

※모바일 기기에서 인터넷 브라우저 실행 후 주소 입력창에 m.work.go.kr을 입력
- 어플 설치하기**

안드로이드폰 구글 플레이스토어에서 '워크넷' 검색후 다운로드·설치 진행

아이폰 애플 앱스토어에서 '워크넷' 검색 후 다운로드·설치 진행
- 모바일 환경설정방법이 궁금하세요?**

· 우측 상단 사이트 메뉴(☰)를 통한 환경설정(⚙)버튼을 선택하여 변경



창원고용복지플러스센터 홈페이지
공지사항에서 구직자 취업역량강화프로그램
일정을 매월 확인하세요



창원고용복지+센터 플러스

경상남도 창원시 성산구 마디미서로 60, 창원고용복지+센터(1~9층) (상남동)
T. 055-239-0900 www.work.go.kr/changwon